

**Dostęp do proponowanych lasów
społecznych
komunikacją miejską, z pętli na obrzeżach
miasta
oraz koleją z Dworca Głównego w Krakowie
i orientacyjny czas dojazdu**



Autobus aglomeracyjny



Pociąg podmiejski



Autobusy Kolei Małopolskich, prywatny transport

LEGENDA

OGÓLNE

wyniki ankiet_ lasy społeczne

szlaki turystyczne

trasy

Niepołomice_wydzielenia

rezerваты projektowane

rezerваты istniejące

granica Nadleśnictwa

WYŁĄCZENIA

S1

ochrona gleb

siedliska N2000

powierzchnie referencyjne

ochrona ostoi

starolasy

wyłączenia pozostałe

S6, S7

siedliska bagienne

bufor 100 wokół cieków

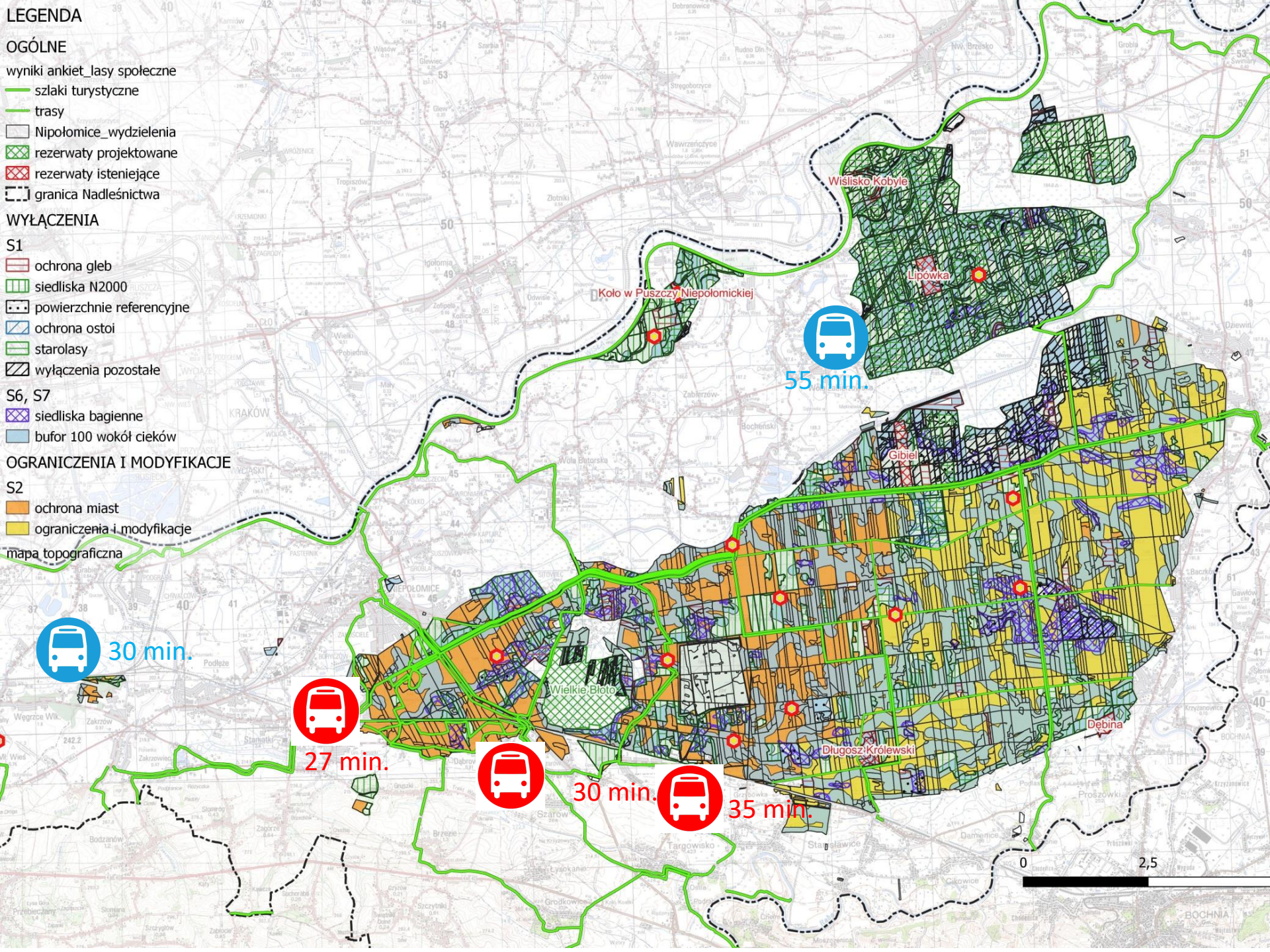
OGRANICZENIA I MODYFIKACJE

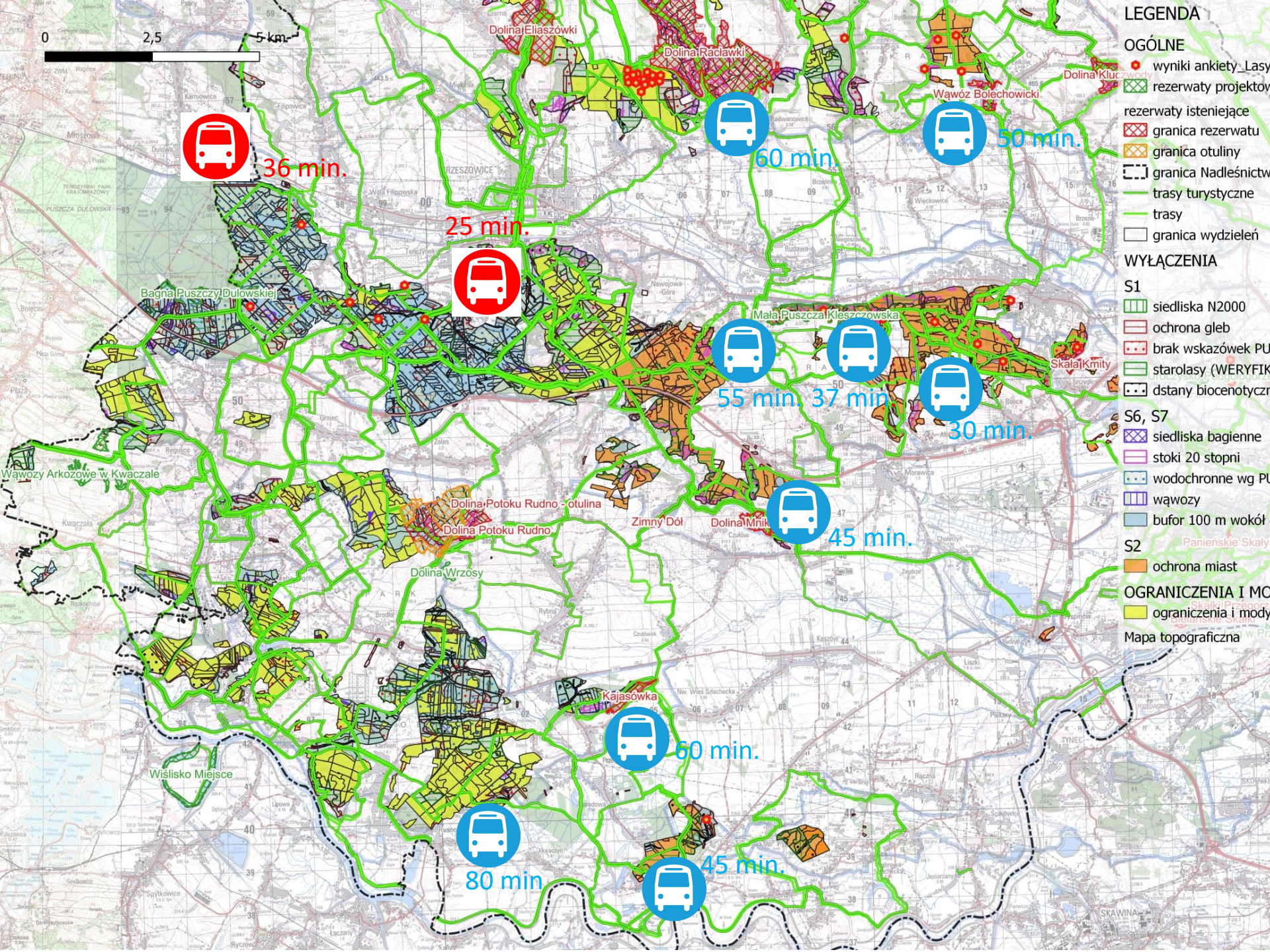
S2

ochrona miast

ograniczenia i modyfikacje

mapa topograficzna





LEGENDA

OGÓLNE

- granica Nadleśnictwa
- wyniki ankiety_lasy społeczne
- rezerwy istniejące
- granica lasów społecznych
- trasy turystyczne
- rezerwy projektowane
- granica wydziałów

WYŁĄCZENIA

- ### S1
- powierzchnie referencyjne
 - ochrona ostoi zwierząt
 - ochrona gleb
 - starolasy (WERYFIKACJA)
 - siedliska N2000

- ### S2
- ochrona miast

S6, S7

- ochrona wód
- stoki 20 stopni
- bufor 100 m wokół cieku

OGRA NICZENIA I MODYFIKACJE

- ograniczenia i modyfikacje

